

**Ceny produktów rolnych w marcu 2017 r.**

Na rynku rolnym w marcu 2017 r., w skupie i na targowiskach w skali miesiąca, jak i w skali roku wzrosły ceny większości podstawowych produktów rolnych.

W porównaniu z poprzednim miesiącem nieznacznie niższe były na obu rynkach ceny żywca wołowego, a w skupie ceny mleka. Natomiast w porównaniu z notowaniami w marcu 2016 r. w skupie zmalały ceny drobiu, a na targowiskach ziemniaków.

Produkty	2016		2017			
	I-VI	VII-XII ^a	II	III		
	w złotych			III 2016 = 100	II 2017 = 100	
CENY SKUPU						
Ziarno zbóż (bez siewnego) - za 1 dt:						
Pszenica	63,45	61,19	66,16	68,77	109,1	103,9
Żyto	54,43	50,99	56,22	57,97	106,6	103,1
Jęczmień	59,49	58,37	60,25	61,95	103,6	102,8
Pszenżyto	59,64	56,00	62,48	63,13	107,7	101,0
Owies	68,32	49,47	54,40	55,76	100,3	102,5
Kukurydza	66,93	49,94	61,86	63,07	96,0	102,0
Ziemniaki - za 1 dt	63,49	30,63	59,06	66,91	100,1	113,3
Żywiec rzeźny - za 1 kg:						
Bydło (bez cieląt)	5,89	6,02	6,19	6,19	112,6	99,9
w tym młode bydło	6,08	6,42	6,38	6,38	112,0	100,0
Trzoda chlewna	4,32	5,14	4,83	4,99	118,7	103,2
Drób	3,68	3,68	3,51	3,66	99,4	104,2
Mleko - za 1 hl	104,31	116,97	132,56	131,49	124,2	99,2

Produkty	2016		2017			
	I-VI	VII-XII	II	III		
	w złotych				III 2016 = 100	II 2017= 100
CENY UZYSKIWANE PRZEZ ROLNIKÓW NA TARGOWISKACH						
Ziarno zbóż - za 1dt:						
Pszenica	76,02	74,20	75,37	76,68	100,3	101,7
Żyto	59,67	58,98	60,10	60,90	102,7	101,3
Jęczmień	71,04	67,99	69,94	71,87	100,4	102,8
Pszenżyto	64,58	63,64	64,99	66,08	102,1	101,7
Owies	61,51	60,44	61,85	63,93	102,7	103,4
Ziemniaki jadalne^b - za 1dt.....	104,45	87,59	82,98	83,62	83,9	100,8
Żywiec rzeźny - za 1 kg:						
Bydło (bez cieląt)^c	6,56	6,51	6,95	6,91	105,7	99,4
w tym młode bydło	6,98	7,08	7,31	7,26	104,2	99,3
Trzoda chlewna	4,32	4,91	4,76	4,82	116,1	101,3
Zwierzęta gospodarskie – za 1 szt.:						
Krowa dojna	3144	3012	2950	2931	90,0	99,3
Jałówka 1-roczna	1961	2042	2600	2115	109,9	81,4
Prosię na chów	146,48	162,76	171,58	174,81	120,1	101,9

Dane z zakresu skupu obliczono na podstawie informacji o wartości i ilości skupu realizowanego przez osoby prawne i samodzielne jednostki organizacyjne niemające osobowości prawnej (bez osób fizycznych).

Wskaźniki cen skupu oraz cen uzyskiwanych przez rolników na targowiskach obliczono na podstawie danych bezwzględnych wyrażonych z większą dokładnością niż podano w tablicach.

a Dane wstępne.

b Bez wczesnych.

c Średnia ważona cena bydła rzeźnego obliczona przy przyjęciu struktury ilości skupu młodego bydła i krów rzeźnych.

W marcu 2017 r. **ceny pszenicy** w skupie w porównaniu z poprzednim miesiącem, wzrosły do poziomu 68,77 zł/dt, tj. o 3,9%, w odniesieniu do marca 2016 r. były wyższe o 9,1%. Na targowiskach za 1 dt pszenicy płacono 76,68 zł, tj. o 1,7% więcej niż przed miesiącem i o 0,3% więcej niż przed rokiem.

Ceny żyta w skupie zarówno w porównaniu z poprzednim miesiącem, jak i z analogicznym miesiącem poprzedniego roku wzrosły do poziomu 57,97 zł/dt, tj. odpowiednio o 3,1% i 6,6%. W obrocie targowiskowym ceny żyta wyniosły 60,90 zł/dt i były wyższe o 1,3% w stosunku do poprzedniego miesiąca i o 2,7% w porównaniu z marcem 2016 r.

Za **jęczmień** w skupie płacono 61,95 zł/dt, tj. o 2,8% więcej niż przed miesiącem i o 3,6% więcej niż przed rokiem. W obrocie targowiskowym ceny jęczmienia wyniosły 71,87 zł/dt i były wyższe o 2,8% w stosunku do poprzedniego miesiąca i o 0,4% w porównaniu z marcem ub. r.

W marcu 2017 r. **ceny pszenżyta** w skupie wyniosły 63,13 zł/dt, tj. wzrosły o 1,0% w stosunku do poprzedniego miesiąca i o 7,7% w odniesieniu do analogicznego okresu 2016 roku. Ceny targowiskowe kształtowały się na poziomie 66,08 zł/dt, w stosunku do stycznia br. wzrosły o 1,7%, a w porównaniu z analogicznym okresem ub. roku były wyższe o 2,1%.

Ceny owsa w skupie wyniosły 55,76 zł/dt i wzrosły w porównaniu z poprzednim miesiącem o 2,5%, a w porównaniu z marcem 2016 r. o 0,3%. W sprzedaży targowiskowej średnia cena 1 dt tego zboża wyniosła 63,93 zł. i była o 3,4% wyższa niż przed miesiącem i o 2,7% niż przed rokiem.

W marcu za **ziemniaki** w skupie płacono 66,91 zł/dt. W skali miesiąca wzrost cen wyniósł 13,3%, a w skali roku 0,1%. Na targowiskach za produkt ten płacono średnio 83,62 zł/dt., tj. o 0,8% więcej niż przed miesiącem, ale o 16,1% mniej niż przed rokiem.

Ceny żywca wieprzowego w skupie wyniosły 4,99 zł/kg i były wyższe o 3,2% w porównaniu z poprzednim miesiącem i o 18,7% z marcem 2016 r. Ceny żywca wieprzowego na targowiskach wyniosły 4,82 zł/kg, tj. były o 1,3% wyższe niż w lutym br. i o 16,1% wyższe niż w analogicznym miesiącu poprzedniego roku. Za prosię na chów płacono na targowiskach 174,81 zł/szt., tj. o 1,9% więcej niż przed miesiącem i o 20,1% więcej niż przed rokiem.

W marcu 2017 r. poprawiła się relacja cen skupu żywca wieprzowego do targowiskowych cen żyta (8,2 wobec 8,0 w lutym br.), relacja cen skupu żywca wieprzowego do targowiskowych cen jęczmienia pozostała na niezmiennym poziomie 6,9.

W marcu 2017 r. ceny skupu **żywca wołowego** wyniosły 6,19 zł/kg i były na poziomie z poprzedniego miesiąca, ale wyższe o 12,6% w porównaniu z analogicznym okresem poprzedniego roku. Ceny na targowiskach wyniosły 6,91 zł/kg i były o 0,6% niższe w stosunku do cen z poprzedniego miesiąca, ale wyższe o 5,7% w odniesieniu do marca ub. roku.

Ceny skupu **drobiu rzeźnego** były wyższe w porównaniu z poprzednim miesiącem o 4,2%, w skali roku zmalały o 0,6% i wyniosły 3,66 zł/kg.

Za 1 hl **mleka** płacono w skupie 131,49 zł, tj. o 0,8% mniej niż przed miesiącem, ale o 24,2% więcej niż w marcu ub. roku.

Opracowanie merytoryczne:
Departament Rolnictwa

Henryka Krupińska
Tel: 22 608 3169

Rozpowszechnianie:
Rzecznik Prasowy Prezesa GUS
Karolina Dawidziuk
Tel: 22 608 3475, 22 608 3009
e-mail:

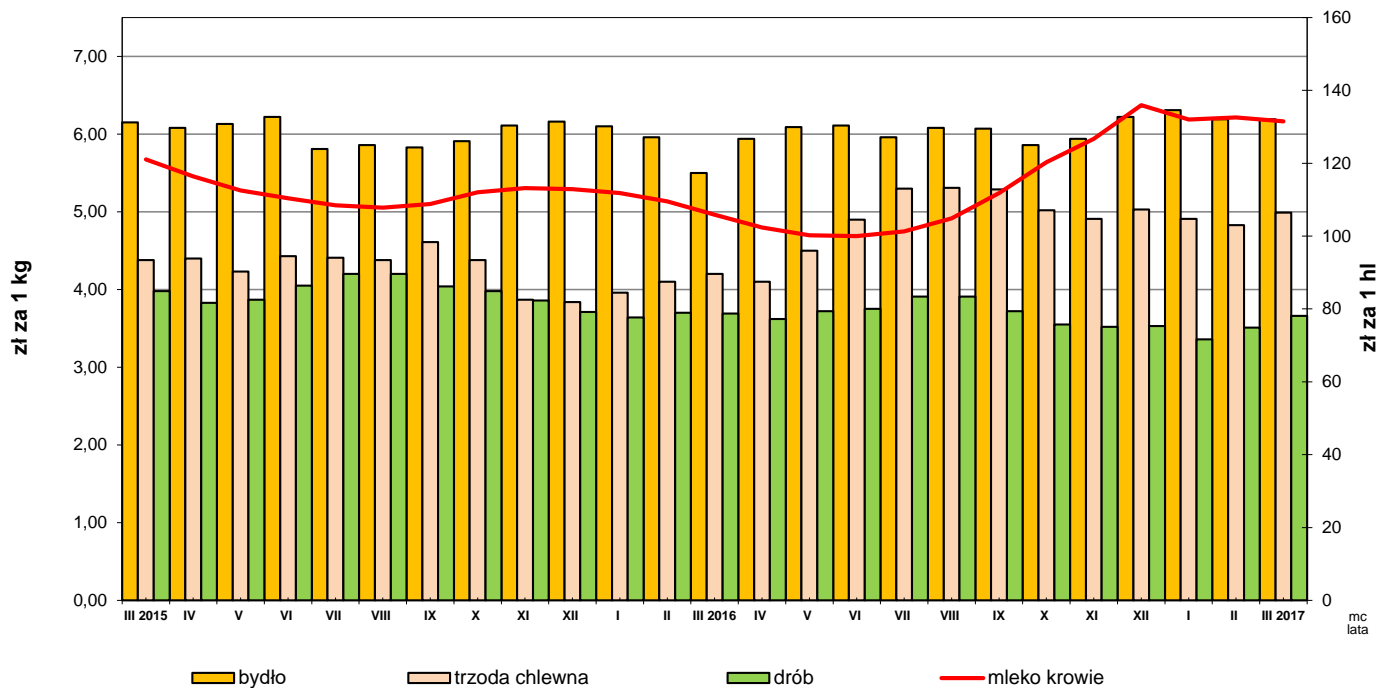
Więcej na: <http://stat.gov.pl/obszary-tematyczne/ceny-handel/ceny/>

CENY SKUPU PRODUKTÓW ROLNYCH WEDŁUG WOJEWÓDZTW (BEZ VAT)

Województwa	III 2017										
	Ziarno zbóż (bez siewnego)						Ziemniaki ogółem	Żywiec rzeźny			Mleko krowie
	pszenica	żyto	jęczmień	pszenżyto	owies	kukurydza		bydło (bez cieląt)	trzoda chlewna	drób	
	w zł / 1dt						w zł / 1 kg wagi żywej			w zł / 1 hl	
Polska	68,77	57,97	61,95	63,13	55,76	63,07	66,91	6,19	4,99	3,66	131,49
Dolnośląskie	65,87	53,34	65,30	59,04	51,21	63,99	58,75	6,81	5,22	3,74	135,85
Kujawsko - pomorskie	71,34	58,77	62,15	65,66	57,00	64,78	67,51	6,33	5,01	3,52	126,52
Lubelskie	65,83	54,97	60,84	58,96	54,66	63,76	47,65	6,28	4,94	3,93	130,48
Lubuskie	68,94	57,30	56,16	64,44	55,12	62,58	50,59	5,91	4,82	4,53	135,12
Łódzkie	68,21	55,19	63,73	63,56	52,01	64,90	47,10	6,04	4,83	3,61	122,15
Małopolskie	61,58	47,08	59,55	58,54	.	61,00	62,62	6,37	5,11	3,88	118,79
Mazowieckie	71,54	54,92	61,35	62,80	59,31	65,83	65,33	5,78	4,98	3,47	130,15
Opolskie	64,39	59,55	63,38	57,56	52,00	62,58	54,12	6,14	5,41	3,65	133,07
Podkarpackie	63,69	54,48	58,62	54,98	49,24	62,77	59,34	5,58	4,98	3,75	121,93
Podlaskie	68,13	58,17	62,02	59,41	50,94	65,80	37,83	6,26	4,78	3,44	137,51
Pomorskie	72,78	58,80	61,37	63,38	60,23	68,77	61,61	6,20	4,85	3,56	133,96
Śląskie	69,04	53,73	59,91	58,81	54,65	62,10	77,69	6,57	4,94	3,58	130,97
Świętokrzyskie	66,20	55,00	60,89	61,54	50,39	63,54	43,37	6,29	4,85	3,68	123,21
Warmińsko - mazurskie	70,83	58,65	65,41	66,78	52,45	64,98	94,59	6,17	5,08	4,75	136,42
Wielkopolskie	69,99	58,35	61,67	63,01	56,70	59,53	88,98	6,32	5,08	3,40	130,83
Zachodniopomorskie	69,90	57,14	59,73	63,28	55,41	67,31	66,53	6,37	5,05	3,48	136,84

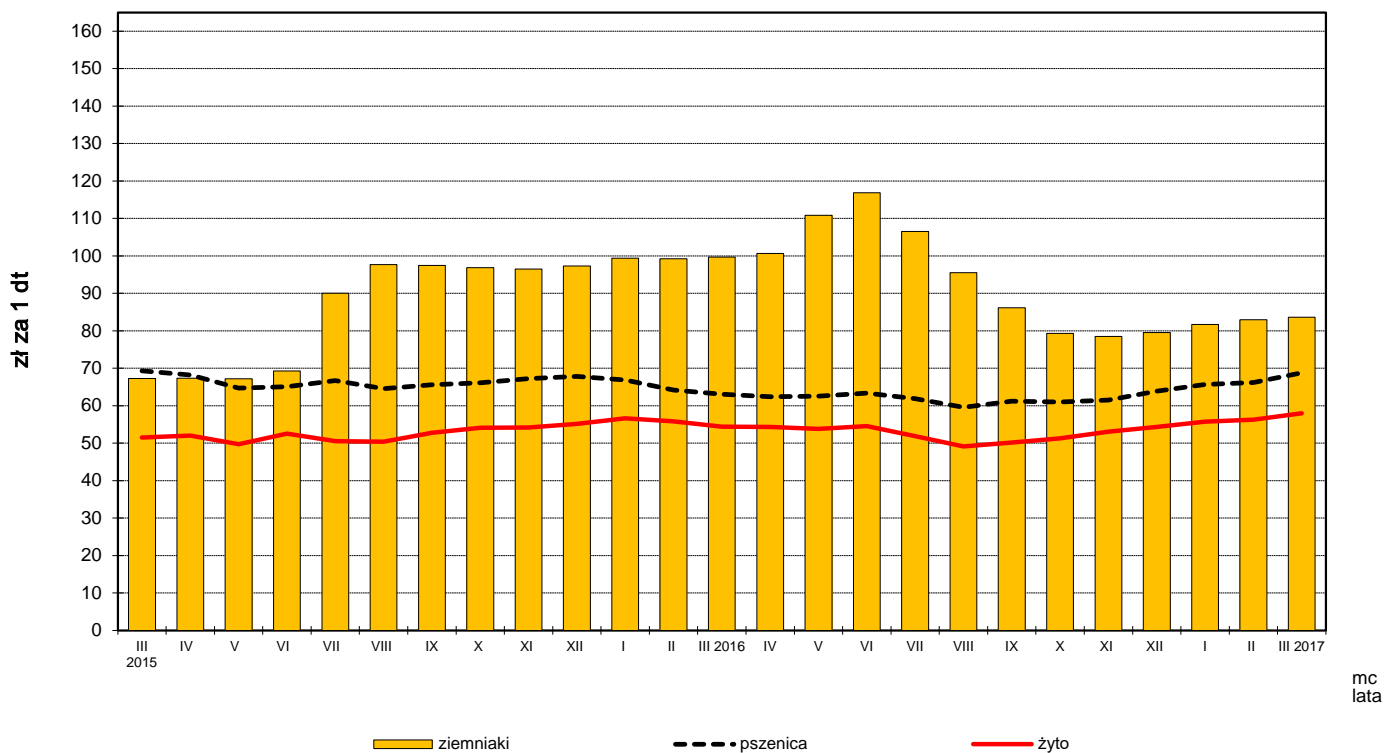
Rys. 1.

Ceny skupu żywca rzeźnego i mleka



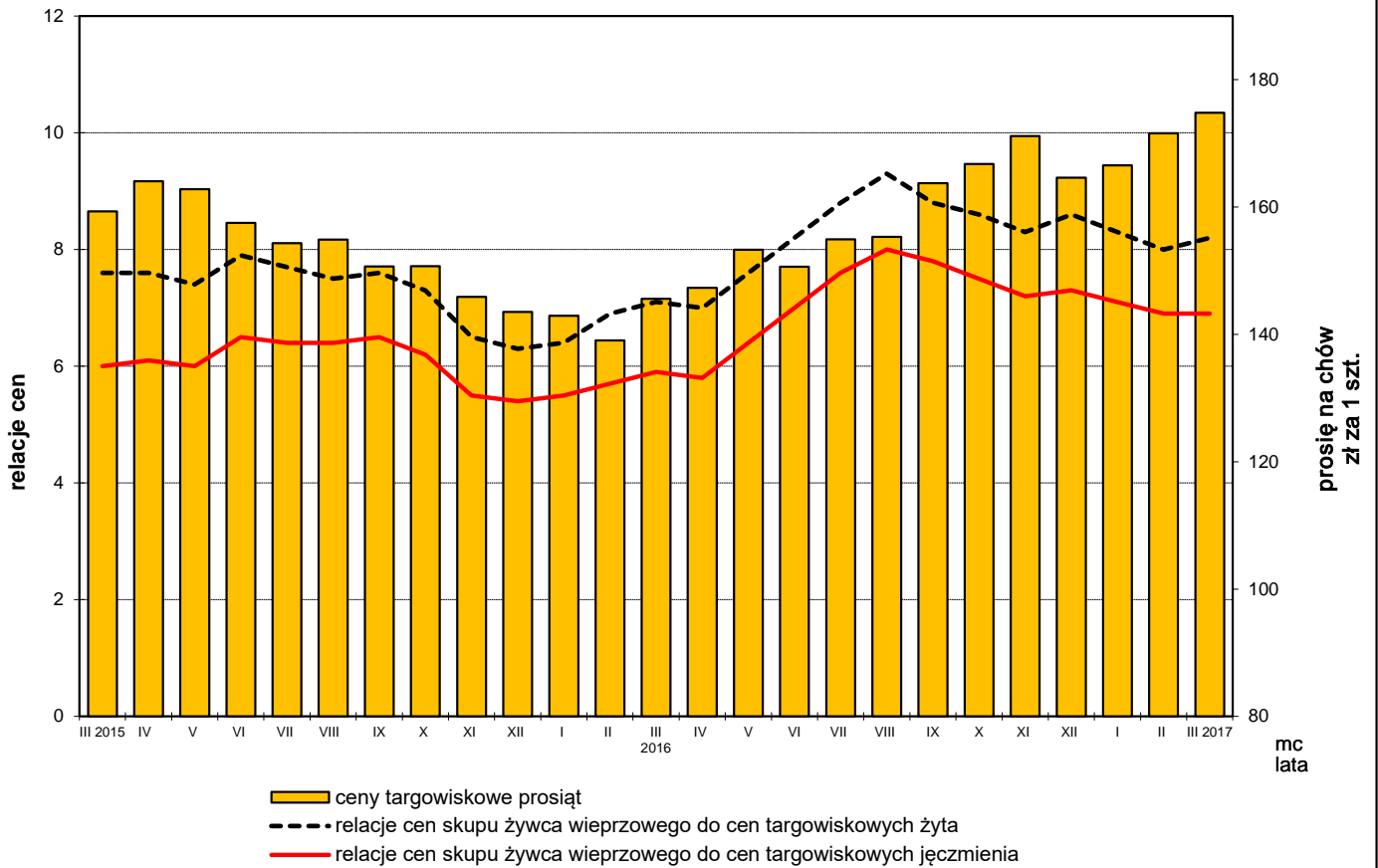
Rys. 2.

Ceny skupu zbóż i ceny targowiskowe ziemniaków



Rys. 3.

Relacje cen skupu żywca wieprzowego do cen targowiskowych żyta i jęczmienia oraz ceny targowiskowe prosiąt



Rys. 4.

Ceny targowiskowe bydła rzeźnego i bydła do chowu

