

**Ceny produktów rolnych w lutym 2017 r.**

Na rynku rolnym w lutym 2017 r., zarówno w skupie, jak i na targowiskach w skali miesiąca odnotowano wzrost cen większości podstawowych produktów rolnych z wyjątkiem cen żywca wołowego i wieprzowego.

W porównaniu z notowaniami w lutym 2016 r. na obu rynkach wzrosły ceny produktów rolnych z wyjątkiem cen jęczmienia. Ponadto w skupie zmalały ceny owsa i drobiu, a na targowiskach pszenicy i ziemniaków.

Produkty	2016		2017			
	I-VI	VII-XII ^a	I	II		
	w złotych			II 2016 = 100	I 2017 = 100	
CENY SKUPU						
Ziarno zbóż (bez siewnego) - za 1 dt:						
Pszenica	63,45	61,19	65,64	66,16	103,1	100,8
Żyto	54,43	50,99	55,75	56,22	100,8	100,8
Jęczmień	59,49	58,37	60,02	60,25	98,6	100,4
Pszenżyto	59,64	56,00	59,60	62,48	102,7	104,8
Owies	68,32	49,47	54,42	54,40	98,0	100,0
Kukurydza	66,93	49,94	58,12	61,86	91,5	106,4
Ziemniaki - za 1 dt	63,49	30,63	52,04	59,06	103,3	113,5
Żywiec rzeźny - za 1 kg:						
Bydło (bez cieląt)	5,89	6,02	6,31	6,19	103,9	98,2
w tym młode bydło	6,08	6,42	6,55	6,38	102,8	97,4
Trzoda chlewna	4,32	5,14	4,91	4,83	117,9	98,5
Drób	3,68	3,68	3,36	3,51	95,0	104,6
Mleko - za 1 hl	104,31	116,97	132,03	132,56	121,0	100,4

Produkty	2016		2017			
	I-VI	VII-XII	I	II		
	w złotych				II 2016 = 100	I 2017 = 100
CENY UZYSKIWANE PRZEZ ROLNIKÓW NA TARGOWISKACH						
Ziarno zbóż - za 1dt:						
Pszenica	76,02	74,20	74,85	75,37	99,0	100,7
Żyto	59,67	58,98	58,96	60,10	101,2	101,9
Jęczmień	71,04	67,99	68,80	69,94	98,0	101,7
Pszenżyto	64,58	63,64	63,74	64,99	102,0	100,4
Owies	61,51	60,44	60,94	61,85	101,8	101,5
Ziemniaki jadalne^b - za 1dt.....	104,45	87,59	81,69	82,98	83,6	101,6
Żywiec rzeźny - za 1 kg:						
Bydło (bez cieląt)^c	6,56	6,51	7,00	6,95	104,2	99,3
w tym młode bydło	6,98	7,08	7,37	7,31	103,1	99,2
Trzoda chlewna	4,32	4,91	4,88	4,76	111,0	97,5
Zwierzęta gospodarskie – za 1 szt.:						
Krowa dojna	3144	3012	3089	2950	94,5	95,5
Jałówka 1-roczna	1961	2042	2550	2600	131,5	102,0
Prosię na chów	146,48	162,76	166,55	171,58	123,4	103,0

Dane z zakresu skupu obliczono na podstawie informacji o wartości i ilości skupu realizowanego przez osoby prawne i samodzielne jednostki organizacyjne niemające osobowości prawnej (bez osób fizycznych).

Wskaźniki cen skupu oraz cen uzyskiwanych przez rolników na targowiskach obliczono na podstawie danych bezwzględnych wyrażonych z większą dokładnością niż podano w tablicach.

a Dane wstępne.

b Bez wczesnych.

c Średnia ważona cena bydła rzeźnego obliczona przy przyjęciu struktury ilości skupu młodego bydła i krów rzeźnych.

W lutym 2017 r. **ceny pszenicy** w skupie w porównaniu z poprzednim miesiącem, wzrosły do poziomu 66,16 zł/dt, tj. o 0,8%, ale w odniesieniu do lutego 2016 r. były wyższe o 3,1%. Na targowiskach za 1 dt pszenicy płacono 75,37 zł, tj. o 0,7% więcej niż przed miesiącem, ale o 1,0% mniej niż przed rokiem.

Ceny żyta w skupie zarówno w porównaniu z poprzednim miesiącem, jak i analogicznym miesiącem poprzedniego roku nieznacznie wzrosły (o 0,8%) do poziomu 56,22 zł/dt. W obrocie targowiskowym ceny żyta wyniosły 60,10 zł/dt i były wyższe o 1,9% w stosunku do poprzedniego miesiąca i o 1,2% w porównaniu z lutym 2016 r.

Za **jęczmień** w skupie płacono 60,25 zł/dt, tj. o 0,4% więcej niż przed miesiącem, ale o 1,4% mniej niż przed rokiem. W obrocie targowiskowym ceny jęczmienia wyniosły 69,94 zł/dt i były wyższe o 1,7% w stosunku do poprzedniego miesiąca, ale o 2,0% niższe w porównaniu z lutym ub. r.

W lutym 2017 r. **ceny pszenżyta** w skupie wyniosły 62,48 zł/dt, tj. wzrosły o 4,8% w stosunku do poprzedniego miesiąca i o 2,7% w odniesieniu do analogicznego okresu 2016 roku. Ceny targowiskowe kształtowały się na poziomie 64,99 zł/dt, w stosunku do stycznia br. wzrosły o 0,4%, a w porównaniu z analogicznym okresem ub. roku były wyższe o 2,0%.

Ceny owsa w skupie były na poziomie poprzedniego miesiąca i wyniosły 54,40 zł/dt (w styczniu 54,42 zł/dt), ale w porównaniu z lutym 2016 r. były niższe o 2,0%. W sprzedaży targowiskowej średnia cena 1 dt tego zboża wyniosła 61,85 zł. i była o 1,5% wyższa niż przed miesiącem i o 1,8% niż przed rokiem.

W lutym za **ziemiaki** w skupie płacono 59,06 zł/dt. W skali miesiąca wzrost cen wyniósł 13,5%, a w skali roku 3,3%. Na targowiskach za produkt ten płacono średnio 82,98 zł/dt., tj. o 1,6% więcej niż przed miesiącem, ale o 16,4% mniej niż przed rokiem.

Ceny żywca wieprzowego w skupie wyniosły 4,83 zł/kg i były o 1,5% niższe w porównaniu z poprzednim miesiącem, ale o 17,9% wyższe niż w lutym 2016 r. Ceny żywca wieprzowego na targowiskach wyniosły 4,76 zł/kg, tj. były o 2,5% niższe niż w styczniu br., ale o 11,0% wyższe niż w analogicznym miesiącu poprzedniego roku. Za prosię na chów płacono na targowiskach 171,58 zł/szt., tj. o 3,0% więcej niż przed miesiącem i o 23,4% więcej niż przed rokiem.

W styczniu 2017 r. pogorszyła się relacja cen skupu żywca wieprzowego do targowiskowych cen żyta (8,0 wobec 8,3 w styczniu br.), relacja cen skupu żywca wieprzowego do targowiskowych cen jęczmienia również uległa pogorszeniu (odpowiednio 6,9 wobec 7,1).

W lutym 2017 r. ceny skupu **żywca wołowego** wyniosły 6,19 zł/kg i były niższe w stosunku do poprzedniego miesiąca o 1,8%, ale wyższe o 3,9% w porównaniu z analogicznym okresem poprzedniego roku. Ceny na targowiskach wyniosły 6,95 zł/kg i były o 0,7% niższe w stosunku do cen z poprzedniego miesiąca, ale wyższe o 4,2% w odniesieniu do lutego ub. roku.

Ceny skupu **drobiu rzeźnego** były wyższe w porównaniu z poprzednim miesiącem o 4,6%, w skali roku zmalały o 5,0% i wyniosły 3,51 zł/kg.

Za 1 hl **mleka** płacono w skupie 132,56 zł, tj. o 0,4% więcej niż przed miesiącem i o 21,0% więcej niż w lutym ub. roku.

Opracowanie merytoryczne:
Departament Rolnictwa

Henryka Krupińska
Tel: 22 608 3169

Rozpowszechnianie:
Rzecznik Prasowy Prezesa GUS
Karolina Dawidziuk
Tel: 22 608 3475, 22 608 3009
e-mail:

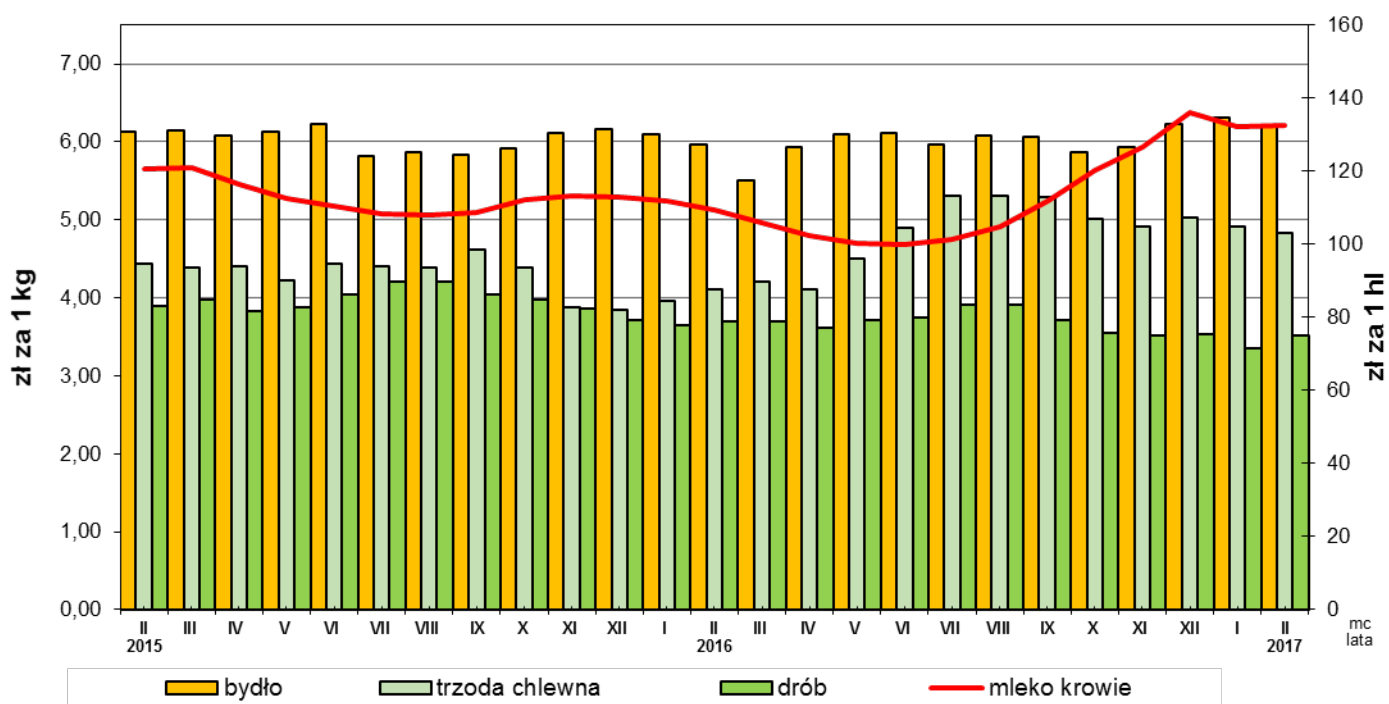
Więcej na: <http://stat.gov.pl/obszary-tematyczne/ceny-handel/ceny/>

CENY SKUPU PRODUKTÓW ROLNYCH WEDŁUG WOJEWÓDZTW (BEZ VAT)

Województwa	II 2017										
	Ziarno zbóż (bez siewnego)						Ziemniaki ogółem	Żywiec rzeźny			Mleko krowie
	pszenica	żyto	jęczmień	pszenżyto	owies	kukurydza		bydło (bez cieląt)	trzoda chlewna	drób	
	w zł / 1dt						w zł / 1 kg wagi żywej			w zł / 1 hl	
Polska	66,16	56,22	60,25	62,48	54,4	61,86	59,06	6,19	4,83	3,51	132,56
Dolnośląskie	63,82	51,28	63,97	58,96	49,95	61,53	56,56	6,47	5,04	3,45	136,45
Kujawsko - pomorskie	69,70	56,36	62,12	63,12	67,60	63,73	54,57	6,51	4,85	3,36	127,13
Lubelskie	63,83	50,97	59,01	58,77	53,91	63,37	102,00	6,18	4,77	3,68	134,38
Lubuskie	67,50	57,55	59,39	63,81	56,09	64,00	72,30	5,94	4,74	4,04	134,11
Łódzkie	65,71	56,06	62,87	62,85	52,38	63,19	46,41	6,09	4,70	3,55	122,42
Małopolskie	61,80	54,29	57,07	56,05	.	59,41	56,34	6,39	5,01	3,35	120,69
Mazowieckie	68,38	54,78	57,59	61,38	52,97	63,64	62,73	5,68	4,81	3,29	132,22
Opolskie	62,33	54,34	61,58	58,58	49,78	61,65	51,63	6,33	5,36	3,34	133,76
Podkarpackie	61,01	52,05	56,95	56,72	45,78	59,53	59,39	5,78	4,80	3,73	129,49
Podlaskie	65,97	55,95	57,46	57,17	52,76	62,09	76,35	6,35	4,78	3,30	137,90
Pomorskie	71,17	57,70	59,93	62,77	65,04	66,96	51,07	6,41	4,73	3,54	133,65
Śląskie	64,87	53,8	56,14	56,29	48,78	60,21	65,67	6,50	4,79	3,48	132,26
Świętokrzyskie	64,07	52,00	59,51	58,96	68,58	60,26	52,93	6,17	4,77	3,52	125,61
Warmińsko - mazurskie	68,82	56,19	64,12	63,13	51,85	61,22	61,04	6,35	4,83	4,68	137,46
Wielkopolskie	68,07	55,72	60,76	62,66	55,15	59,53	79,72	6,30	4,88	3,37	131,27
Zachodniopomorskie	68,81	56,91	57,82	64,30	53,03	65,67	57,07	6,50	4,92	3,34	134,24

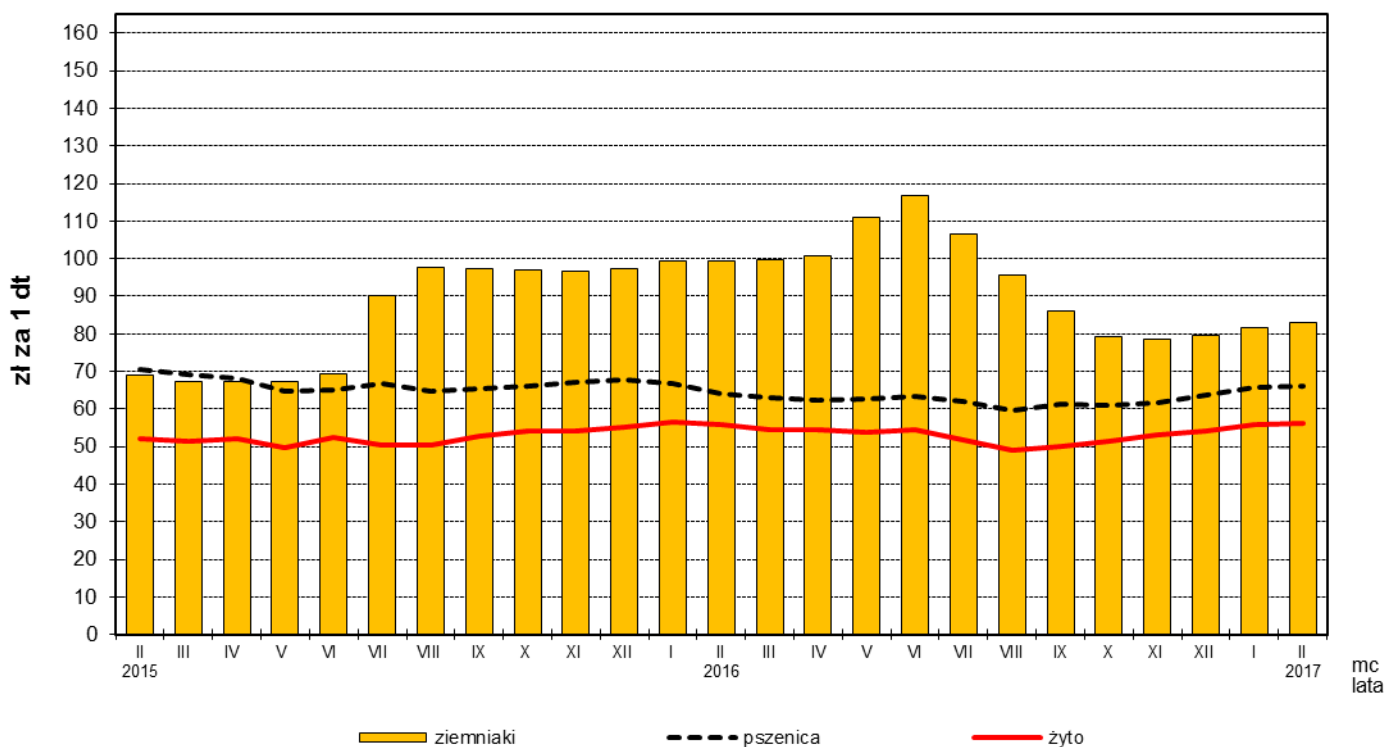
Rys. 1.

Ceny skupu żywca rzeźnego i mleka



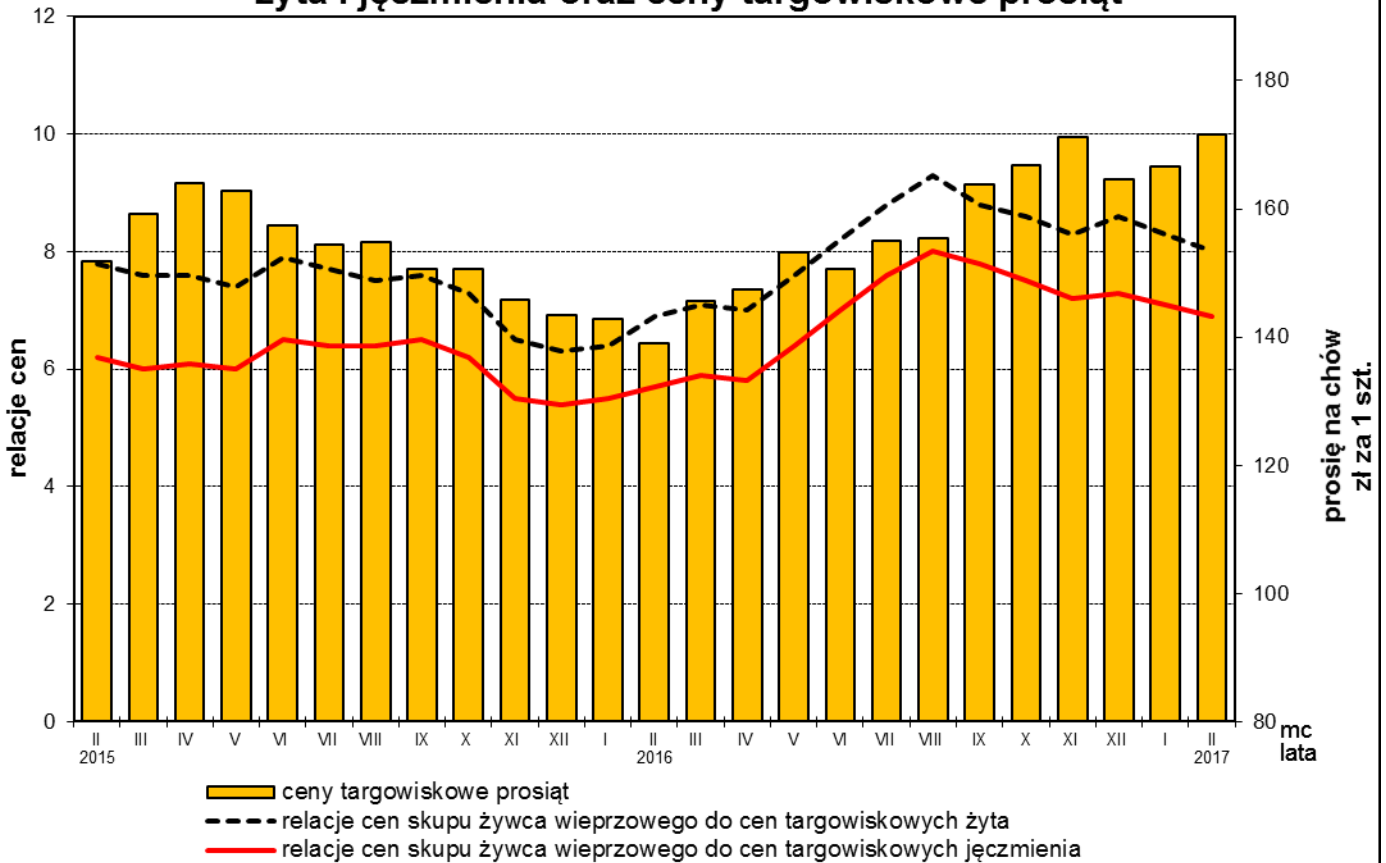
Rys. 2.

Ceny skupu zbóż i ceny targowiskowe ziemniaków



Rys. 3.

Relacje cen skupu żywca wieprzowego do cen targowiskowych żyta i jęczmienia oraz ceny targowiskowe prosiąt



Rys. 4.

Ceny targowiskowe bydła rzeźnego i bydła do chowu

