

**Ceny produktów rolnych w styczniu 2017 r.**

Na rynku rolnym w styczniu 2017 r., zarówno w skupie jak i na targowiskach w skali miesiąca odnotowano wzrost cen większości podstawowych produktów rolnych z wyjątkiem cen żywca wieprzowego, a także owsa na targowiskach oraz żywca drobiowego i mleka w skupie.

W porównaniu z notowaniami w styczniu 2016 r. na obu rynkach zmalały ceny produktów roślinnych, wzrosły natomiast ceny produktów zwierzęcych z wyjątkiem żywca drobiowego w skupie.

Produkty	2016			2017		
	I-VI	VII-XII <sup>a</sup>	XII	I		
	w złotych			I 2016 = 100	XII 2016 = 100	
<b>CENY SKUPU</b>						
<b>Ziarno zbóż (bez siewnego) - za 1 dt:</b>						
<b>Pszenica</b> .....	63,45	61,19	63,88	65,64	98,2	102,8
<b>Żyto</b> .....	54,43	50,99	54,31	55,75	98,5	102,7
<b>Jęczmień</b> .....	59,49	58,37	59,50	60,02	94,8	100,9
<b>Pszenżyto</b> .....	59,64	56,00	59,40	59,60	96,5	100,3
<b>Owies</b> .....	68,32	49,47	53,07	54,42	96,2	102,5
<b>Kukurydza</b> .....	66,93	49,94	55,80	58,12	87,3	104,2
<b>Ziemniaki - za 1 dt</b> .....	63,49	30,63	32,48	52,04	89,6	160,2
<b>Żywiec rzeźny - za 1 kg:</b>						
<b>Bydło (bez cieląt)</b> .....	5,89	6,02	6,22	6,31	103,4	101,3
w tym młode bydło .....	6,08	6,42	6,54	6,55	102,1	100,2
<b>Trzoda chlewna</b> .....	4,32	5,14	5,03	4,91	123,8	97,6
<b>Drób</b> .....	3,68	3,68	3,53	3,36	92,2	95,1
<b>Mleko - za 1 hl</b> .....	104,31	116,97	135,97	132,03	118,1	97,1

Produkty	2016			2017		
	I-VI	VII-XII	XII	I		
	w złotych			I 2016 = 100	XII 2016= 100	
<b>CENY UZYSKIWANE PRZEZ ROLNIKÓW NA TARGOWISKACH</b>						
<b>Ziarno zbóż - za 1dt:</b>						
<b>Pszenica</b> .....	76,02	74,20	74,52	74,85	96,7	100,4
<b>Żyto</b> .....	59,67	58,98	58,51	58,96	95,8	100,8
<b>Jęczmień</b> .....	71,04	67,99	68,59	68,80	95,8	100,3
<b>Pszenżyto</b> .....	64,58	63,64	63,43	63,74	95,2	100,5
<b>Owies</b> .....	61,51	60,44	61,20	60,94	98,2	99,6
<b>Ziemniaki jadalne<sup>b</sup> - za 1dt.....</b>	<b>104,45</b>	<b>87,59</b>	<b>79,55</b>	<b>81,69</b>	<b>82,2</b>	<b>102,7</b>
<b>Żywiec rzeźny - za 1 kg:</b>						
<b>Bydło (bez cieląt)<sup>c</sup></b> .....	<b>6,56</b>	<b>6,51</b>	<b>6,70</b>	<b>7,00</b>	<b>104,5</b>	<b>104,5</b>
w tym młode bydło .....	6,98	7,08	7,20	7,37	103,2	102,4
<b>Trzoda chlewna</b> .....	<b>4,32</b>	<b>4,91</b>	<b>4,96</b>	<b>4,88</b>	<b>111,2</b>	<b>98,4</b>
<b>Zwierzęta gospodarskie – za 1 szt.:</b>						
<b>Krowa dojna</b> .....	<b>3144</b>	<b>3012</b>	<b>2961</b>	<b>3089</b>	<b>99,1</b>	<b>104,3</b>
<b>Jałówka 1-roczna</b> .....	<b>1961</b>	<b>2042</b>	<b>1979</b>	<b>2550</b>	<b>132,2</b>	<b>128,8</b>
<b>Prosię na chów</b> .....	<b>146,48</b>	<b>162,76</b>	<b>164,63</b>	<b>166,55</b>	<b>116,5</b>	<b>101,2</b>

Dane z zakresu skupu obliczono na podstawie informacji o wartości i ilości skupu realizowanego przez osoby prawne i samodzielne jednostki organizacyjne niemające osobowości prawnej (bez osób fizycznych).

Wskaźniki cen skupu oraz cen uzyskiwanych przez rolników na targowiskach obliczono na podstawie danych bezwzględnych wyrażonych z większą dokładnością niż podano w tablicach.

a Dane wstępne.

b Bez wczesnych.

c Średnia ważona cena bydła rzeźnego obliczona przy przyjęciu struktury ilości skupu młodego bydła i krów rzeźnych.

W styczniu 2017 r. **cenę pszenicy** w skupie w porównaniu z poprzednim miesiącem, wzrosły do poziomu 65,64 zł/dt, tj. o 2,8%, ale w odniesieniu do stycznia 2016 r. były niższe o 1,8%. Na targowiskach za 1 dt pszenicy płacono 74,85 zł, tj. o 0,4% więcej niż przed miesiącem, ale o 3,3% mniej niż przed rokiem.

**Ceny żyta** w skupie wzrosły o 2,7% w porównaniu z grudniem 2016 r. do poziomu 55,75 zł/dt., ale były niższe niż w styczniu ub. r. o 1,5%. W obrocie targowiskowym ceny żyta wyniosły 58,96 zł/dt i były wyższe o 0,8% w stosunku do poprzedniego miesiąca, ale niższe o 4,2% w porównaniu ze styczniem 2016 r.

Za **jęczmień** w skupie płacono 60,02 zł/dt, tj. o 0,9% więcej niż przed miesiącem, ale o 5,2% mniej niż styczniu 2016 r. W obrocie targowiskowym ceny jęczmienia wyniosły 68,80 zł/dt i były wyższe o 0,3% w stosunku do poprzedniego miesiąca, ale o 4,2% niższe w porównaniu ze styczniem ub. r.

W styczniu 2017 r. **cenę pszenżyta** w skupie wyniosły 59,60 zł/dt, tj. wzrosły o 0,3% w stosunku do poprzedniego miesiąca, ale w odniesieniu do analogicznego okresu 2016 roku zmalały o 3,5%. Ceny targowiskowe kształtowały się na poziomie 63,74 zł/dt, w stosunku do grudnia ub. r. wzrosły o 0,5% lecz w porównaniu z analogicznym okresem ub. roku były niższe o 4,8%.

**Ceny owsa** w skupie wzrosły do 54,42 zł/dt, tj. o 2,5% w porównaniu z poprzednim miesiącem, ale były niższe o 3,8% w porównaniu ze styczniem 2016 r. W sprzedaży targowiskowej średnia cena 1 dt tego zboża wyniosła 60,94 zł. i była o 0,4% niższa niż przed miesiącem i o 1,8% niż przed rokiem.

W styczniu za **ziemniaki** w skupie płacono 52,04 zł/dt. W skali miesiąca wzrost cen wyniósł 60,2%, ale w skali roku odnotowano spadek 10,4%. Na targowiskach za produkt ten płacono średnio 81,69 zł/dt., tj. o 2,7% więcej niż przed miesiącem, ale o 17,8% mniej niż przed rokiem.

**Ceny żywca wieprzowego** w skupie wyniosły 4,91 zł/kg i były niższe o 2,4% w porównaniu z poprzednim miesiącem, ale o 23,8% wyższe niż w styczniu 2016 r. Ceny żywca wieprzowego na targowiskach wyniosły 4,88 zł/kg, tj. były niższe o 1,6% niż w grudniu 2016 r., ale o 11,2% wyższe niż w analogicznym miesiącu poprzedniego roku. Za prosię na chów płacono na targowiskach 166,55 zł/szt., tj. o 1,2% więcej niż przed miesiącem i o 16,5% więcej niż przed rokiem.

W styczniu 2017 r. pogorszyła się relacja cen skupu żywca wieprzowego do targowiskowych cen żyta (8,3 wobec 8,6 w grudniu ub. r.), relacja cen skupu żywca wieprzowego do targowiskowych cen jęczmienia również uległa pogorszeniu (odpowiednio 7,1 wobec 7,3).

W styczniu 2017 r. ceny skupu **żywca wołowego** wyniosły 6,31 zł/kg i były wyższe w stosunku do poprzedniego miesiąca o 1,3% i o 3,4% w porównaniu z analogicznym okresem poprzedniego roku. Ceny na targowiskach wyniosły 7,00 zł/kg i były wyższe o 4,5% zarówno w stosunku do poprzedniego miesiąca, jak i w odniesieniu do stycznia ub. roku.

Ceny skupu **drobiu rzeźnego** były niższe w porównaniu z poprzednim miesiącem o 4,9%, w skali roku o 7,8% i wyniosły 3,36 zł/kg.

Za 1 hl **mleka** płacono w skupie 132,03 zł, tj. o 2,9% mniej niż przed miesiącem, ale o 18,1% więcej niż w styczniu ub. roku.

Opracowanie merytoryczne:  
Departament Rolnictwa

Henryka Krupińska  
Tel: 22 608 3169

Rozpowszechnianie:  
Rzecznik Prasowy Prezesa GUS  
Karolina Dawidziuk  
Tel: 22 608 3475, 22 608 3009  
e-mail:

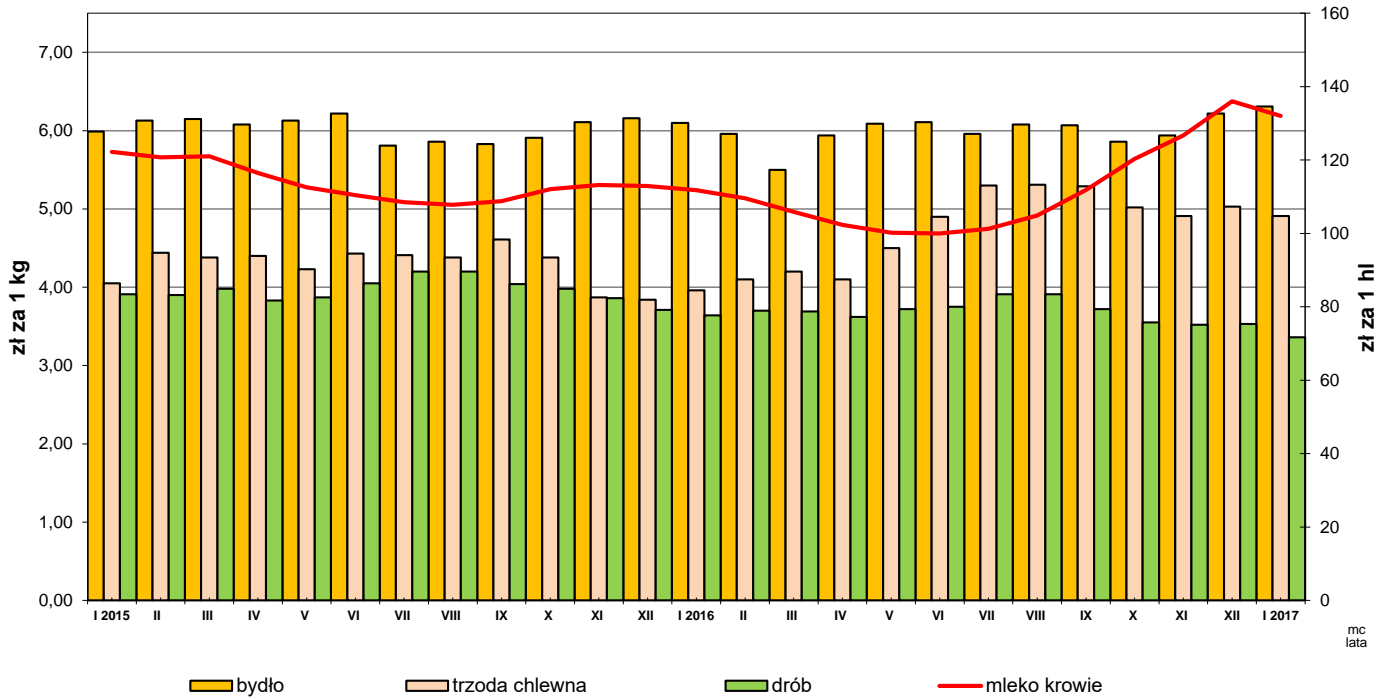
Więcej na: <http://new.stat.gov.pl/obszary-tematyczne/ceny-handel/ceny/>

**CENY SKUPU PRODUKTÓW ROLNYCH WEDŁUG WOJEWÓDZTW (BEZ VAT)**

Województwa	I 2017										
	Ziarno zbóż (bez siewnego)						Ziemniaki ogółem	Żywiec rzeźny			Mleko krowie
	pszenica	żyto	jęczmień	pszenżyto	owies	kukurydza		bydło (bez cieląt)	trzoda chlewna	drób	
	w zł / 1dt						w zł / 1 kg wagi żywej			w zł / 1 hl	
<b>Polska</b> .....	<b>65,64</b>	<b>55,75</b>	<b>60,02</b>	<b>59,60</b>	<b>54,42</b>	<b>58,12</b>	<b>52,04</b>	<b>6,31</b>	<b>4,91</b>	<b>3,36</b>	<b>132,03</b>
Dolnośląskie .....	63,14	52,49	63,77	58,36	52,93	61,37	51,79	6,80	5,25	3,50	136,42
Kujawsko - pomorskie .....	69,23	56,22	60,36	61,51	56,12	61,67	45,19	6,57	4,95	3,34	126,70
Lubelskie .....	63,04	48,92	60,02	56,67	52,84	58,89	51,81	6,76	4,90	3,59	134,81
Lubuskie .....	66,85	55,70	57,35	60,65	55,71	62,73	64,67	6,14	4,75	4,10	135,09
Łódzkie .....	65,54	54,45	62,48	59,87	49,73	60,99	43,02	6,21	4,76	3,13	121,43
Małopolskie .....	61,38	51,77	63,90	53,10	.	55,37	50,55	6,70	4,97	3,34	119,62
Mazowieckie .....	66,63	54,34	58,94	59,61	56,75	63,33	52,95	5,51	4,95	3,17	131,64
Opolskie .....	61,97	53,92	59,12	56,65	51,00	51,11	51,83	6,68	5,41	3,15	134,21
Podkarpackie .....	62,84	52,83	55,22	54,16	48,45	52,96	50,86	5,87	4,86	3,24	124,04
Podlaskie .....	64,11	55,60	60,90	56,59	55,97	62,96	71,25	6,33	4,70	3,16	136,93
Pomorskie .....	69,85	55,27	57,07	56,68	51,62	65,75	44,74	6,25	4,70	3,17	134,01
Śląskie .....	63,57	54,07	57,21	56,09	44,65	63,46	46,68	6,52	4,80	3,09	133,46
Świętokrzyskie .....	63,92	51,99	57,66	55,82	.	59,16	51,00	6,36	4,77	3,21	126,55
Warmińsko - mazurskie .....	67,67	54,90	63,59	60,73	52,12	62,13	51,98	6,23	4,98	4,44	136,05
Wielkopolskie .....	67,27	54,92	58,70	61,42	52,52	54,61	73,99	6,51	4,97	3,29	131,01
Zachodniopomorskie .....	67,97	57,34	55,68	61,95	54,09	62,29	51,04	6,36	5,00	3,23	135,51

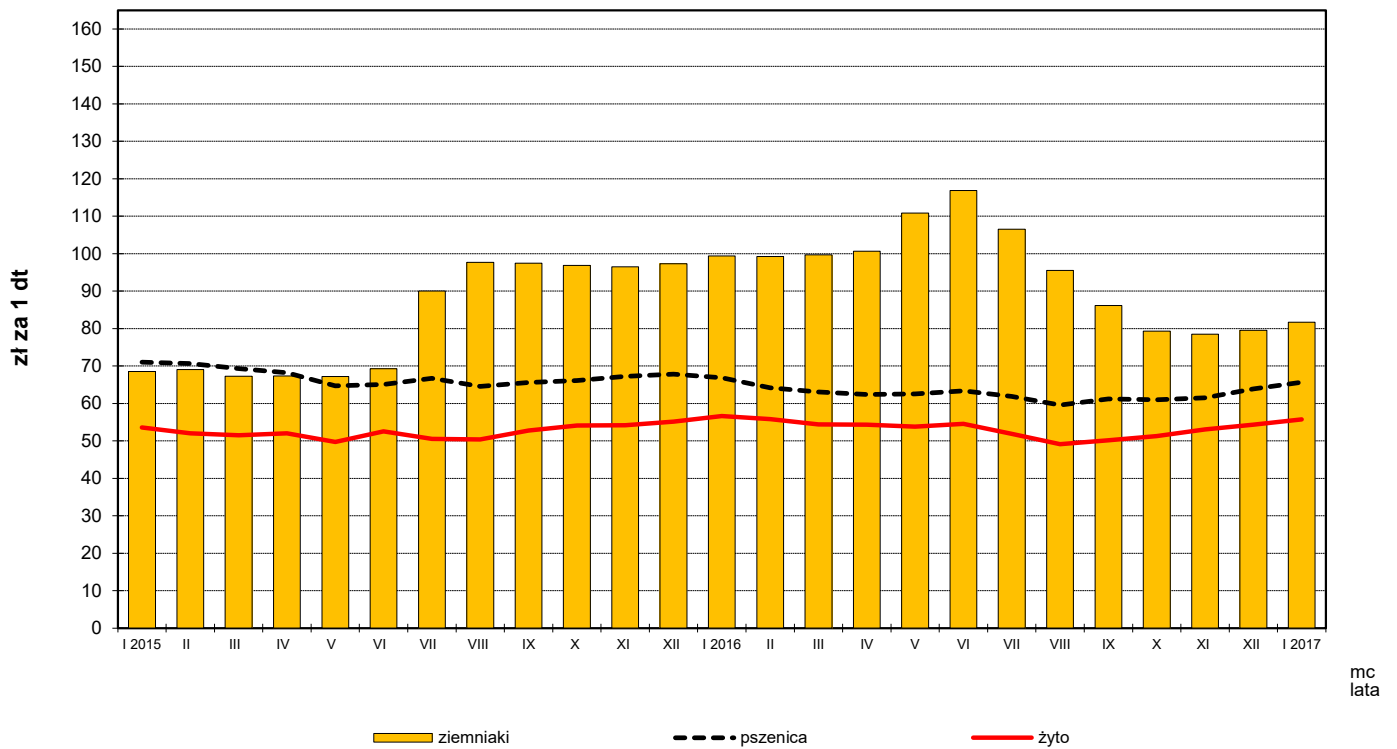
Rys. 1.

### Ceny skupu żywca rzeźnego i mleka



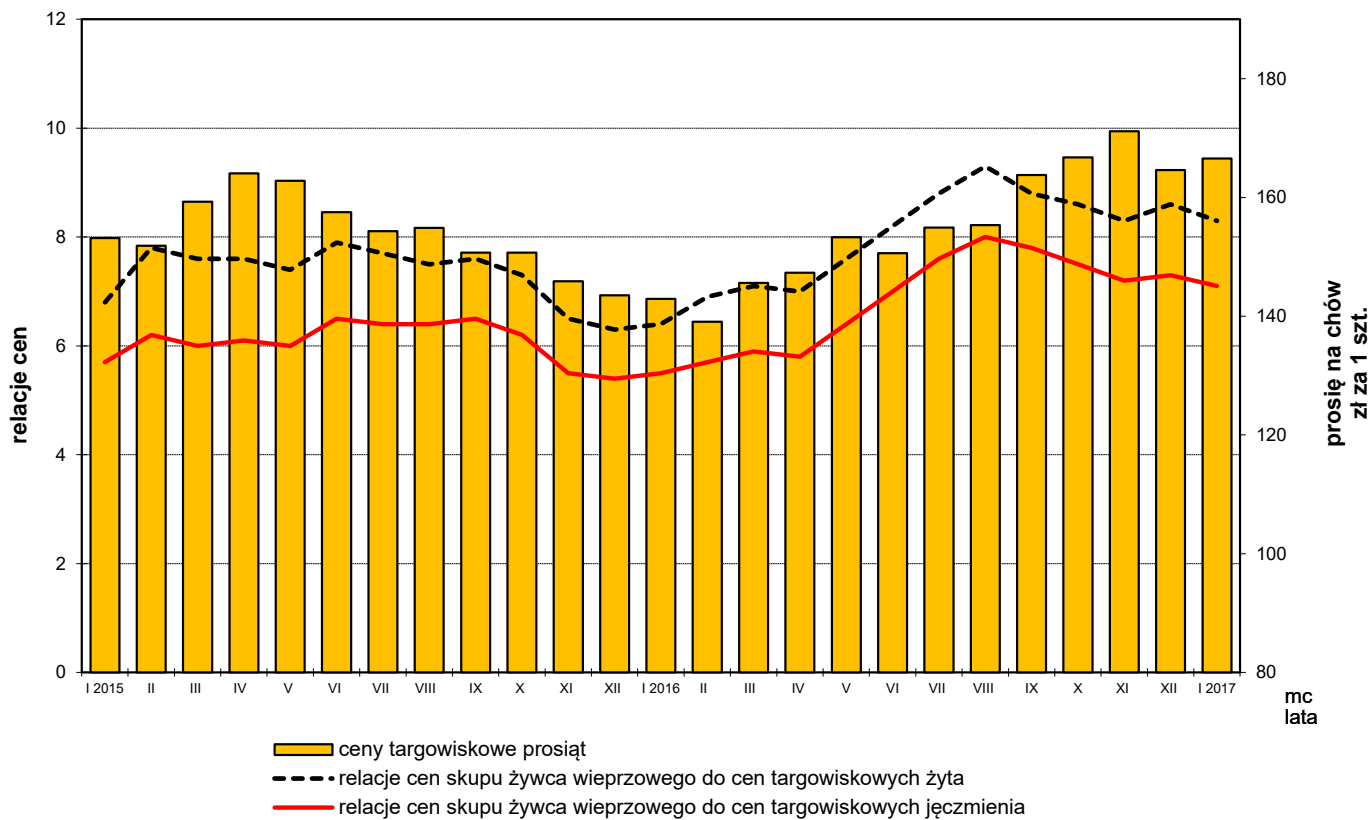
Rys. 2.

### Ceny skupu zbóż i ceny targowiskowe ziemniaków



Rys. 3.

### Relacje cen skupu żywca wieprzowego do cen targowiskowych żyta i jęczmienia oraz ceny targowiskowe prosiąt



Rys. 4.

### Ceny targowiskowe bydła rzeźnego i bydła do chowu

